

Schweizer Landeskarten



In der Schweiz werden flächendeckende Landeskarten in den Massstäben 1:25'000, 1:50'000, 1:100'000, 1:200'000 und 1:300'000 vom schweizerischen Departement für Landestopografie swisstopo produziert und vertrieben.

Dank staatlichen Subventionen können die Karten für nur 14.- erworben werden oder legal und gratis aus dem Internet heruntergeladen und ausgedruckt werden.

Allgemein

Die schweizerischen Landeskarten werden in der Regel im Zyklus von 6 Jahren erneuert und herausgegeben. Dabei gibt es jedoch vor allem im Gebirge Ausnahmen. So sind die Karten vom südlichen Wallis das letzte Mal im Jahr 2003 erneuert worden.

Die Landkarten können im [Internet bestellt](#), aus dem [Internet heruntergeladen](#), oder von Jugend+Sport (für Lager) bezogen werden.

Karten aus dem Internet

Auf dem Onlineportal von swisstopo stehen alle Karten gratis zur Verfügung. mit dem "Drucken" Button links oben in der Karte, können die Karten in einem beliebigen Massstab als PDF ausgegeben werden.

Anwendungen in der Jungschararbeit

In der Jungschararbeit werden Karten hauptsächlich zur Planung von Wanderungen verwendet. Daher finden hauptsächlich die genauen 1:25'000 Karten Verwendung. Seltener auch 1:50'000 Karten.

Karte 1:25'000

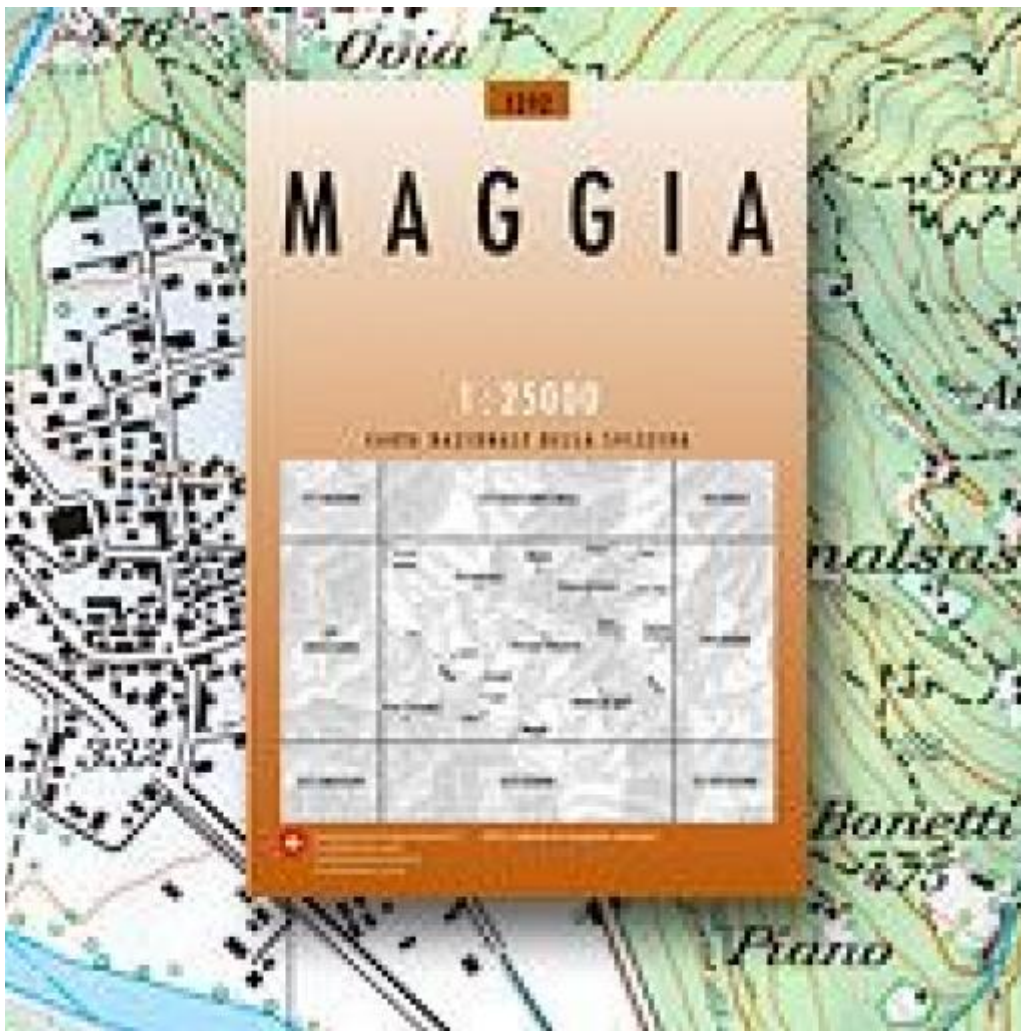
Details

- 4cm auf der Karte entsprechen 1km in Wirklichkeit
- 247 Kartenblätter schweizweit
- Äquidistanz: 10m (Mittelland und Jura) / 20m (Alpen)

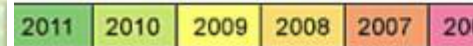
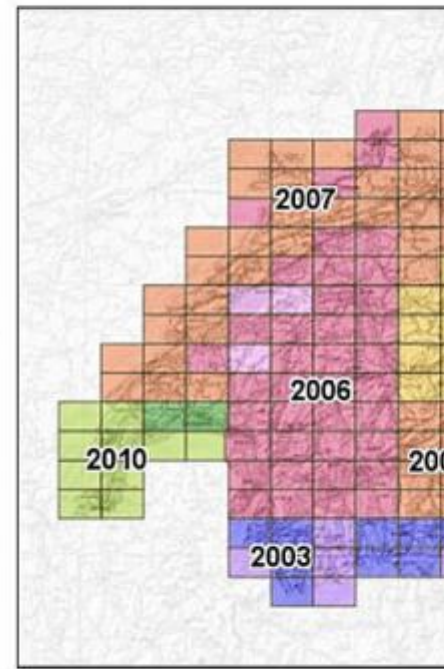
Inhalt

- Die genaueste und informativste topographische Karte der Schweiz für Wanderer, Alpinisten, Planer, Individualisten und Entdecker.
- Vollständiges, differenziertes Bahn-, Strassen- und Wegnetz.
- Detaillierte Siedlungs-, Gewässer-, Vegetations- und Geländedarstellung.
- Vollständigste Beschriftung der vorhandenen Objekte.

1:25'000



Kartenaktuell (Stand:



1:50'000

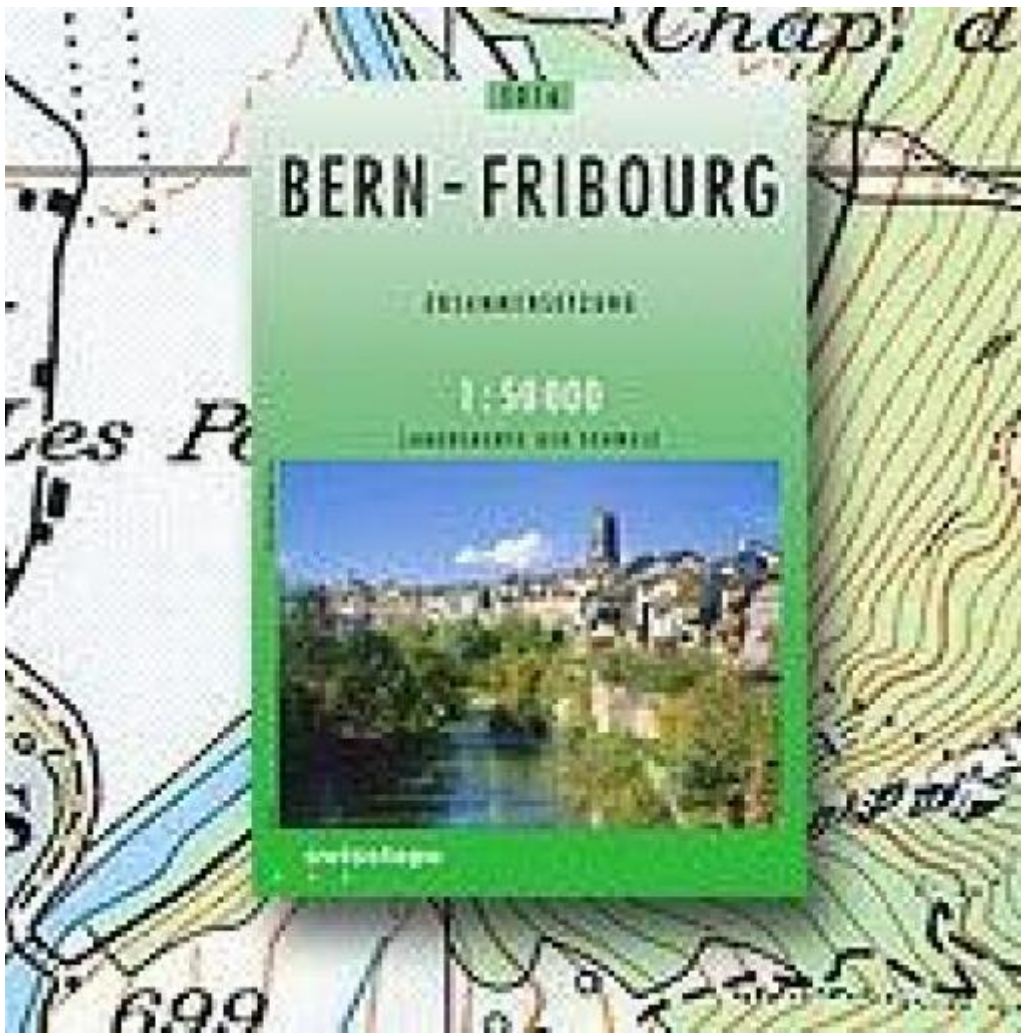
Details

- 2cm auf der Karte entsprechen 1km in Wirklichkeit
- 78 Kartenblätter schweizweit
- Äquidistanz: 20m

Inhalt

- Die genaue und informative topographische Karte der Schweiz für Wanderer, Alpinisten, Velofahrer, Planer, Reisende und Entdecker.
- Vollständiges Bahnnetz, alle Autobahnen und Autostrassen, die meisten Strassen und Wege.
- Autobahnraststätten, Autobahnen und Hauptstrassen beschriftet.
- Deutliche Siedlungs-, Gewässer- und Geländedarstellung.
- Umfangreiche Beschriftung vorhandener Objekte.

1:50'000



Kartenaktuell (Stand:

		212	213	214
		222	223	224
	231	232	233	234
	241	242	243	244
250	251	252	253	254
260	261	262	263	264
270	271	272	273	274
		282	283	284
		292	293	294

2011 2010 2009 2008 2007 2006

1:100'000

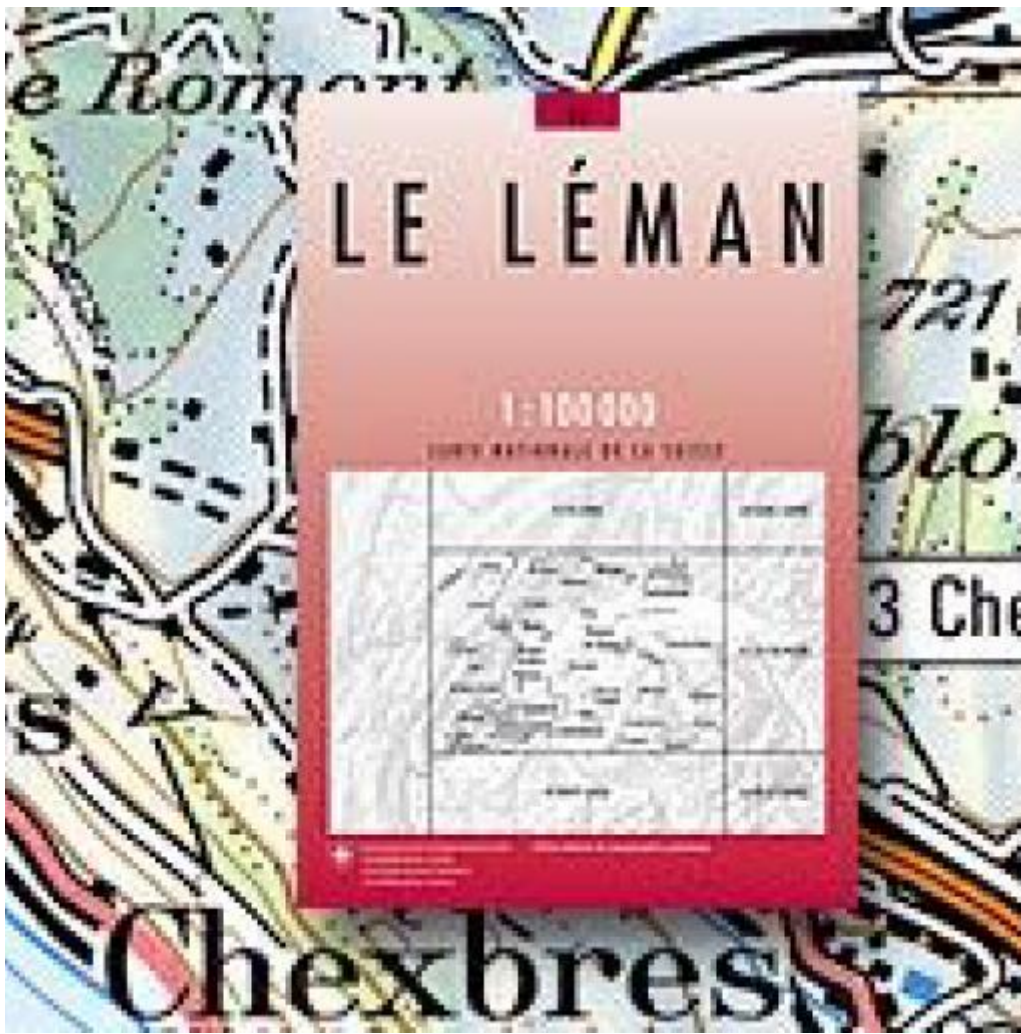
Details

- 1cm auf der Karte entsprechen 1km in Wirklichkeit
- 23 Kartenblätter schweizweit
- Äquidistanz: 50m

Inhalt

- Die genaue topographische Karte der Schweiz für Velo-, Motorrad- und Autofahrer, Reisende sowie Entdecker.
- Vollständiges Eisenbahnnetz, alle Autobahnen und Autostrassen, alle wichtigen Strassen und Wege.
- Autobahnraststätten, Autobahnen und Hauptstrassen beschriftet.
- Deutliche Siedlungs- und Geländedarstellung.
- Namen vieler vorhandener Objekte.

1:100'000



Kartenaktualität (Stand: 2011)

	26 Basel	
30 Besançon	31 Biel/Bienne	B
35 Vallorbe	36 Saane/Sarine	E
40 Le Léman	41 Col du Pillon	O
45 Haute-Savoie	46 Val de Bagnes	M
2011	2010	2009

1:200'000

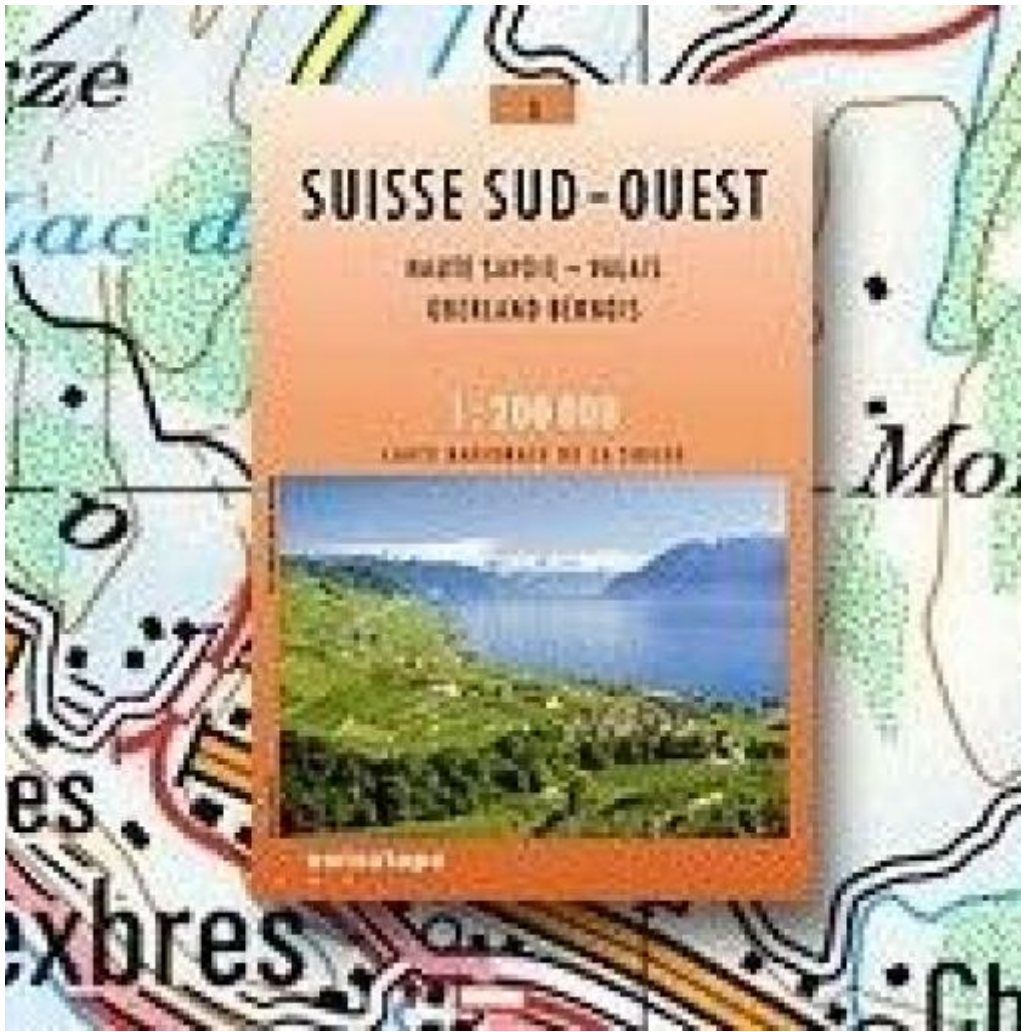
Details

- 5mm auf der Karte entsprechen 1km in Wirklichkeit
- 4 Kartenblätter schweizweit
- Äquidistanz: 100m

Inhalt

- Die genaueste und gut lesbare Übersichtskarte der Schweiz für Motorrad- und Autofahrer, Bahnreisende sowie Entdecker.
- Vollständiges Eisenbahnnetz, alle Autobahnen, Autostrassen, Durchgangs- und Verbindungsstrassen.
- Gute Siedlungs- und Geländedarstellung.
- Namen der wichtigen Objekte.

1:200'000



1:300'000

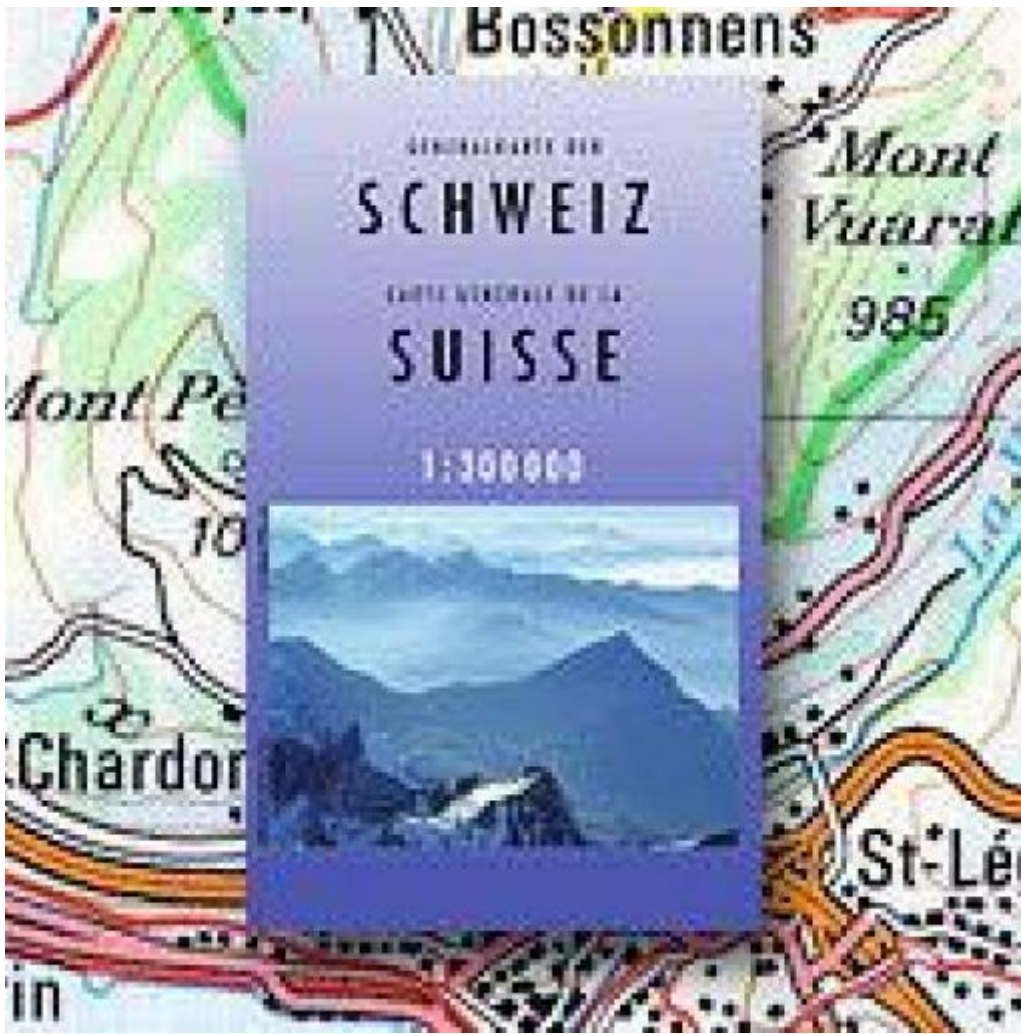
Details

- 3,3mm auf der Karte entsprechen 1km in Wirklichkeit
- 1 Kartenblatt für die gesamte Schweiz
- Äquidistanz: 100m

Inhalt

- Die genaueste Übersichtskarte der Schweiz für Motorrad- und Autofahrer, Bahnreisende sowie Entdecker.
- Verkleinerung der LK 1:200'000 mit gleichem Inhalt.
- Vollständiges Eisenbahnnetz, alle Autobahnen, Autostrassen, Durchgangs- und Verbindungsstrassen.
- Gute Siedlungs- und Geländedarstellung.
- Namen der wichtigen Objekte.
- Die ganze Schweiz und das angrenzende Ausland auf 1 Blatt.

1:300'000



Swiss Map

Das Bundesamt für Landestopografie, swisstopo, bietet seit einiger Zeit die Software Swiss Map an. Dies ist eine Software zum Planen von Wanderungen.

Bei den Versionen vor Juni 2011 war dabei alles Kartenmaterial lokal abgelegt auf dem Computer. Seither heisst das Produkt [Swiss Map online](#) und bezieht das Kartenmaterial direkt aus dem Internet. Der Vorteil liegt in der Aktualität des Kartenmaterials. Das Softwaretool kostet 49 CHF fürs erste Jahr, für jedes weitere 29 CHF.

Die Software bietet Zugriff auf Kartenmaterial in allen Massstäben und hochaufgelösten Satellitenbilder.

Die meisten Wanderwege sind bereits in der Software abgelegt und können durch einfache Klicks aneinandergesetzt werden. Alternativ kann auch ein eigener Weg eingezeichnet werden. Hat man seinen Wanderweg zusammengestellt, kann man die Horizontalabstand, die Steigung, das Gefälle, eine berechnete Marschzeit (dabei bleibt die Marschgeschwindigkeit jedoch unklar), sowie ein detailliertes Streckenprofil abgerufen werden.

Erfasste Wanderungen können als .xol Datei (Overlay-Datei) abgespeichert und jederzeit wieder aufgerufen werden.

Downloads (Stand: 2011)

[Preisliste 2011](#)

Quellennachweis

- Bilder und Grafiken: Bundesamt für Landestopographie swisstopo (entsprechende Bewilligung liegt vor)
- PDF-Dateien: Bundesamt für Landestopographie swisstopo (entsprechende Bewilligung liegt vor)